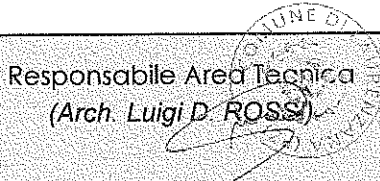
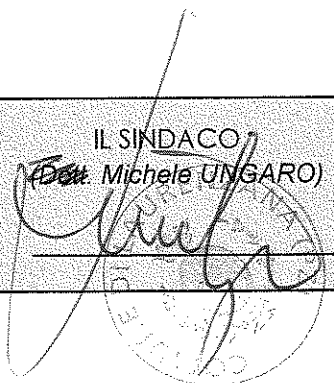


Comune di Laurenzana (PZ)
Assessorato
PROTEZIONE CIVILE

Responsabile Area Tecnica
(Arch. Luigi D. ROSSI)



IL SINDACO
(Dott. Michele UNGARO)



Piano di Emergenza Comunale



Legge n° 225 1992 - L.R. 13/2005

Allegati:

- Relazione Tecnica
- TAV 01 - Interfaccia a 50 m e perimetrazione a 200 m dell' edificato
- TAV 02 - Perimetrazione a 200 m della rete viaria
- TAV 03 - Analisi della pericolosità per il rischio da incendio di interfaccia nella fascia perimetrale di 200 m dalla rete viaria
- TAV 04 - Analisi della pericolosità per il rischio da incendio di interfaccia nella fascia perimetrale di 200 m dall'edificato
- TAV 05 - Analisi della pericolosità per il rischio da incendio di interfaccia nella fascia perimetrale di 200 m dall'edificato con l'individuazione delle aree omogenee

ANNO 2022

Geol. Antonio PRIORE



Collaboratori:

COMUNE:

REGIONE:



Comune di Laurenzana (PZ)
Assessorato
PROTEZIONE CIVILE

**Piano di Emergenza
Comunale**



Legge n° 225 1992 - L.R. 13/2005

ANNO 2022

Geol. Antonio PRIORE



Collaboratori:

Responsabile Area Tecnica
(Arch. Luigi D. ROSSI)

IL SINDACO
(Dott. Michele UNGARO)

Allegati:

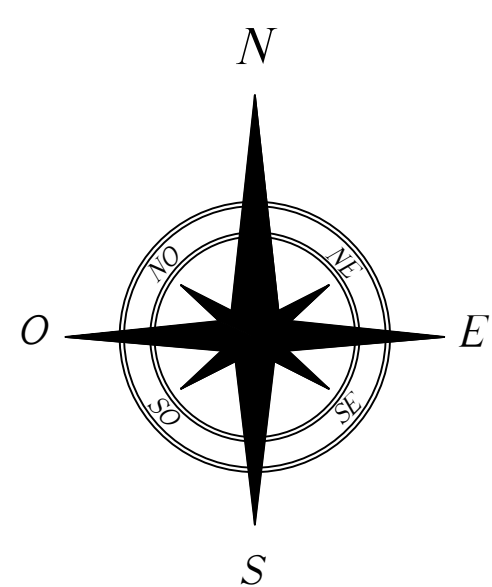
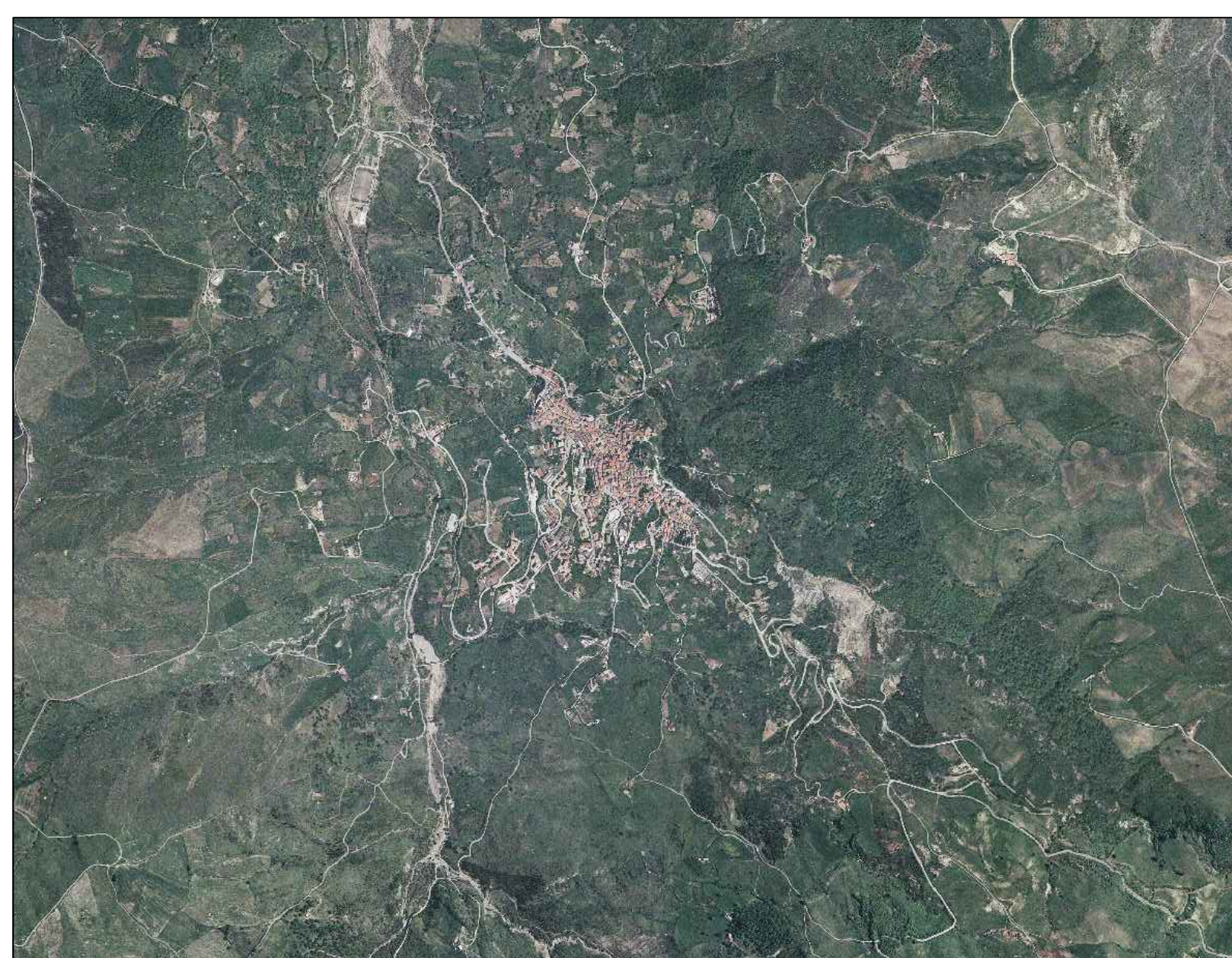
- Relazione Tecnica
- TAV 01 - Interfaccia a 50 m e perimetrazione a 200 m dell'edificato
- TAV 02 - Perimetrazione a 200 m della rete viaria
- TAV 03 - Analisi della pericolosità per il rischio da incendio di interfaccia nella fascia perimetrale di 200 m dalla rete viaria
- TAV 04 - Analisi della pericolosità per il rischio da incendio di interfaccia nella fascia perimetrale di 200 m dall'edificato
- TAV 05 - Analisi della pericolosità per il rischio da incendio di interfaccia nella fascia perimetrale di 200 m dall'edificato con individuazione delle aree omogenee

COMUNE:

REGIONE:

Legenda:

- Settore S 01:** Aree caratterizzate da boschi ad altofusto presenti a quote superiori ai 1.100 m. s.l.m.
- Settore S 02:** Aree di montagna caratterizzate da campi incolti e pascoli, con sporadiche aree coperte da boschi ad medio-altofusto.
- Settore S 03:** Aree caratterizzate da boschi di latifoglie e boschi a governo ceduo e sporadiche radure di macchia mediterranea.
- Settore S 04:** Aree di rimboscimento forestale a conifere
- Settore S 05:** Aree di litorale
- Settore S 06:** Centro abitato di LAURENZANA.



1045000
1044000
1043000
1042000
1041000
1040000
1039000
1038000
1037000
1036000
1035000
1034000
1033000
1032000
1031000
1030000
1029000
1028000
1027000
1026000
1025000
1024000
1023000
1022000
1021000
1020000
1019000
1018000
1017000
1016000
1015000
1014000
1013000
1012000
1011000
1010000
1009000
1008000
1007000
1006000
1005000
1004000
1003000
1002000
1001000
1000000

