

Comune di Laurenzana (PZ)
Assessorato
PROTEZIONE CIVILE

Piano di Emergenza Comunale



Legge n° 225 1992 - L.R. 13 /2005
aggiornato ai sensi della linea guida
deliberazione n.24 del 19/01/2016

Responsabile Area Tecnica
(Arch. ROSSI Luigi)

IL SINDACO
(Dott. Michele Ungaro)

Parte generale

Lineamenti di pianificazione

Modello di intervento

Allegati:

TAV 01 - Carta Limiti amministrativi
scala 1:50.000

TAV 02 - Carta Aree di emergenza
scala 1:1.800

TAV 03 - Carta della vulnerabilità degli edifici
scala 1:2000

TAV 04 - Carta del rischio neve
scala 1:2000

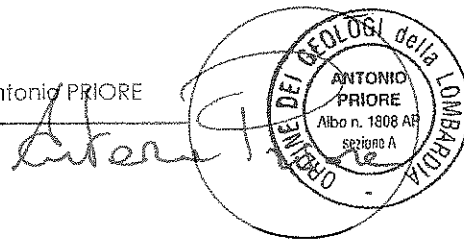
TAV 05 - Carta delle pericolosità territoriali
scala 1:15.000

TAV 06 - Carta di sintesi della pericolosità e
criticità geologica e geomorfologica
scala 1:2000

TAV 07 - Carta della Microzonazione Sismica
area urbana
scala 1:2000

ANNO 2022

Geol. Antonio PRIORE





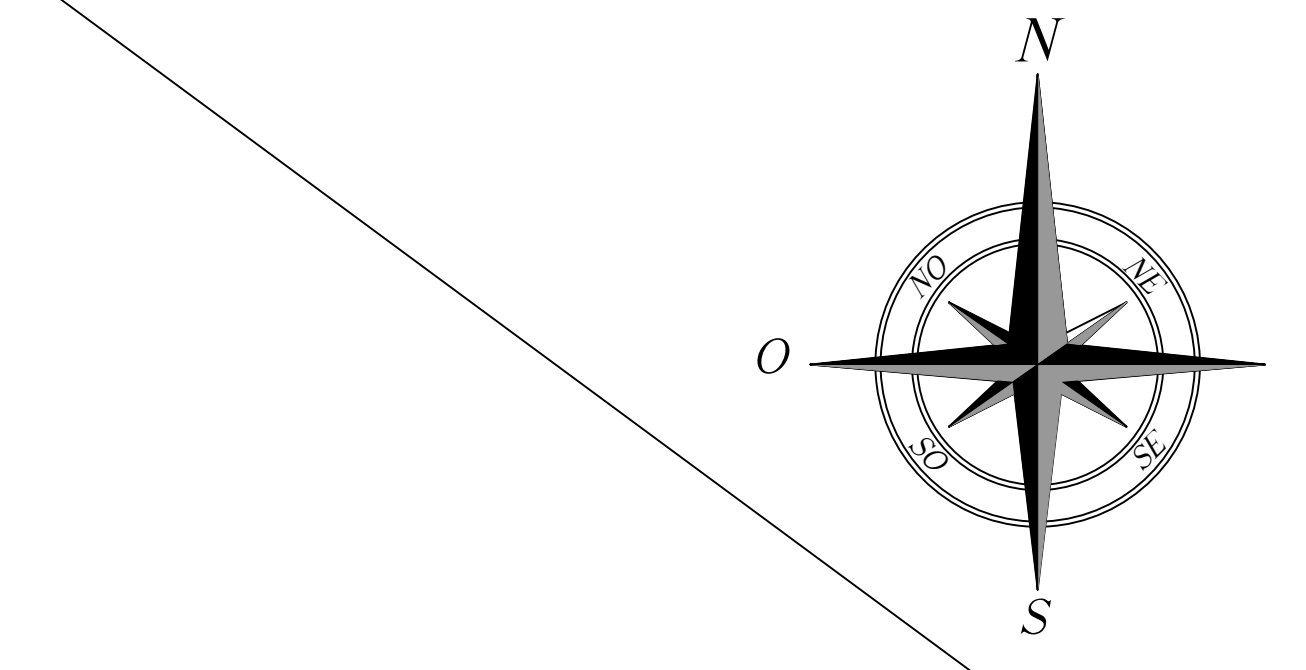
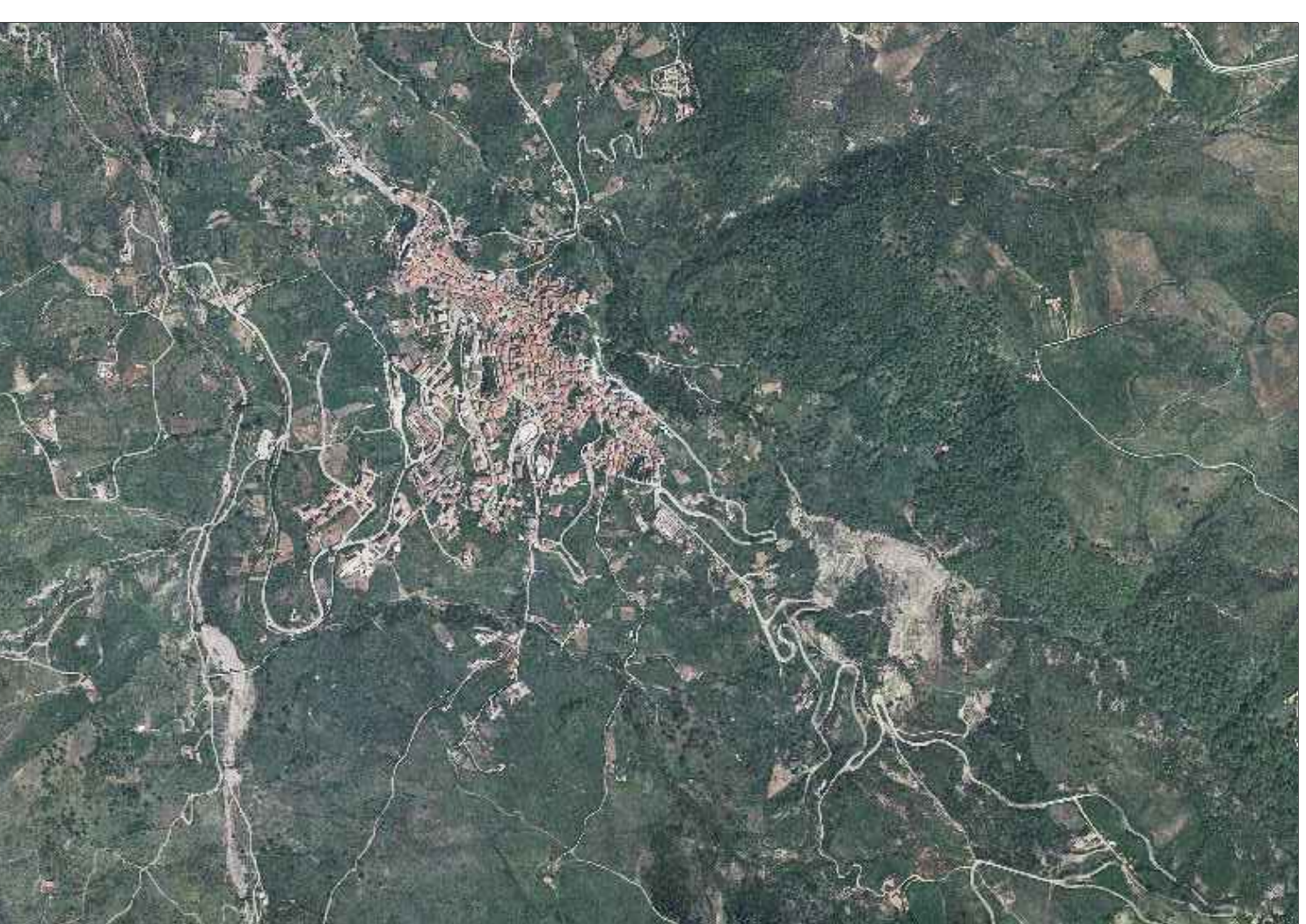
Comune di Laurenzana (PZ)
Assessorato
PROTEZIONE CIVILE

Responsabile Area Tecnica
(Arch. ROSSI Luigi)

- ▬ Parte generale
- ▬ Lineamenti di pianificazione
- ▬ Modello di intervento
- ▬ IAV 01 - Carta Limiti amministrativi
scala 1:50.000
- ▬ IAV 02 - Carta Area di emergenza
scala 1:1.800
- ▬ IAV 03 - Carta della vulnerabilità degli edifici
scala 1:2.000
- ▬ IAV 04 - Carta delle pericolosità neve
scala 1:2.000
- ▬ IAV 05 - Carta delle pericolosità sismiche
scala 1:15.000
- ▬ IAV 06 - Carta di sintesi della pericolosità e
criticità geologica e geomorfologica
scala 1:2.000
- ▬ IAV 07 - Carta della Microzonazione Sismica
area urbana
scala 1:2.000

Legenda:

- ▬ Confine altri comuni
 - ▬ Confine comunale
 - ▬ SS92
 - ▬ Strade Provinciali
 - ▬ Ponti Principali
 - ▬ Eliporto
 - ▬ Elettrodotto
- Servizi Presenti per comune**
- COC** Centro Operativo Comunale
 - VVFF** Vigili del Fuoco
 - c.c.** Carabinieri
 - V_{PC}** Volontariato Protezione Civile
 - H_a** Area atterraggio ELICOTTERI



Scala 1:25.000

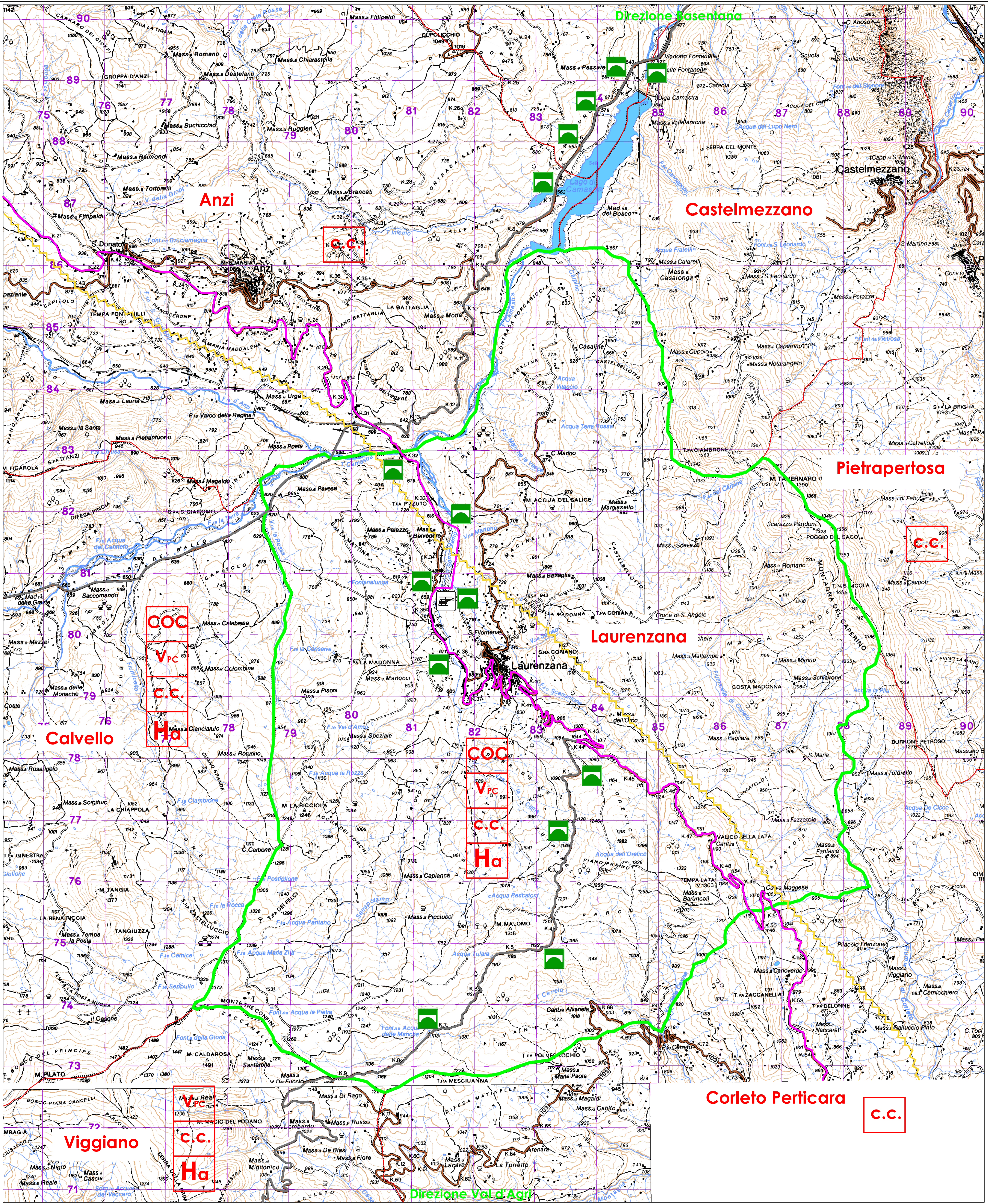
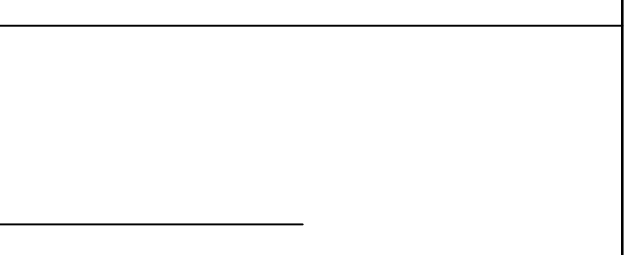
**Piano di Emergenza
Comunale**



Legge n° 225/1992 - L.R. 13/2005
aggiornata di sensi della linea guida
deliberazione n.24 del 19/01/2016

ANNO 2022

Geol. Antonio PICORE



Direzione Casertana

C.C.

Castelmezzano

Pietrapertosa

C.C.

Laurenzana

COC

V_{PC}

c.c.

H_a

Corleto Perticara

C.C.

Direzione Val d'Agri